
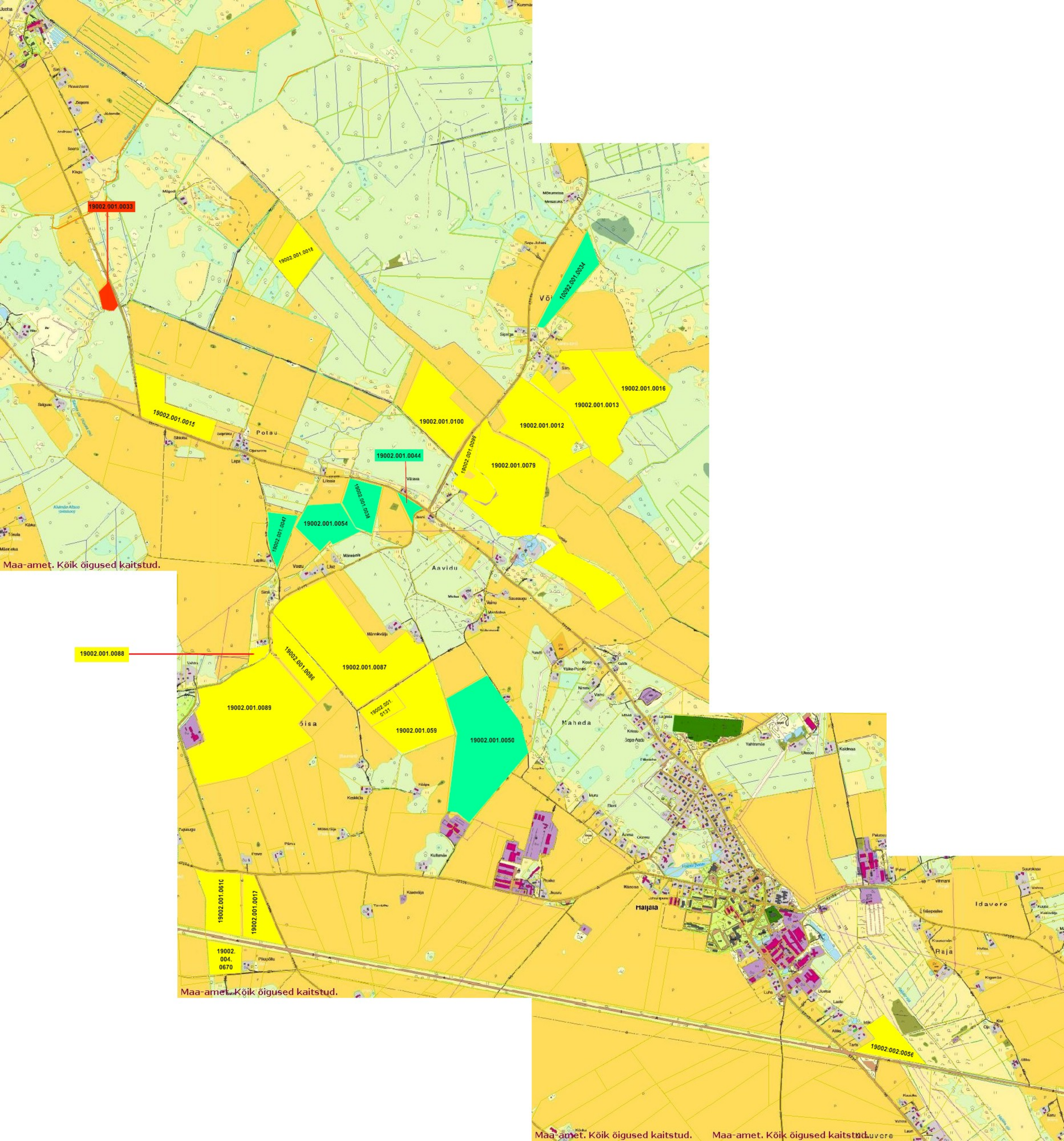


Andando con il mouse sopra i
terreni colorati e cliccando
quando il mouse diventa una
manina con l'indice puntato
(tipo questa ) si va
direttamente alla pagina del
terreno.



19002.001.0033

19002.001.0034

19002.001.0044

19002.001.0054

19002.001.0059

19002.001.0088

19002.002.0056

Maa-amet. Kõik õigused kaitstud.

Maa-amet. Kõik õigused kaitstud.

Maa-amet. Kõik õigused kaitstud.

Maa-amet. Kõik õigused kaitstud.




Maa-amet. Kõik õigused kaitstud.



Maa-amet. Kõik õigused kaitstud.



Maa-amet. Kõik õigused kaitstud.

An aerial photograph showing agricultural land divided into several parcels. The parcels are outlined with yellow lines. The land is mostly green, indicating crops, with some brown patches. A road or path runs along the top and bottom edges. Three identification numbers are overlaid on the image: 19001:001:0252 on the left, 19002:001:0610 in the center, and 19002:001:0017 on the right.

19001:001:0252

19002:001:0610


19002:001:0017

Maa-amet. Kõik õigused kaitstud.

AKTIIVNE KIHT Katastriüksus

Maakond	Lääne-Virumaa
Omavalitsus	Haljala
Asustusüksus	Vanamõisa küla
Tunnus	19002:001:0610
Registreerimise aeg	6. oktoober 1999. a.
Muudatuse registreerimise aeg	31. märts 2006. a.
Aadress/nimetus	Lillevälja
Sihtotstarve1	Maatulundusmaa
Sihtotstarve2	-
Sihtotstarve3	-
Esitluspind	10.59 ha
s.h. ehitiste alune maa	
Haritav maa	10.45 ha
Looduslik rohumaa	
Metsamaa	
Õuema	
Muu maa	0.14 ha
s.h. veealune maa	
Registriosa	1169431/11694
Kinnistuspiirkond/jaoskond	Viru Maakohtu Lääne-Viru kinnistusjaoskond
Möödistamise aeg	
Möödistaja	Kirs, Taimi
Möödistusviis	Möödistatud, suvaline
Hinnatsoon	
H0190002	100%
Viljakustsoon	
V0190017	100%

PRINDI  **SULGE AKEN** 



19002:001:0610

19002:001:0940

19002:001:0950

19002:001:0017

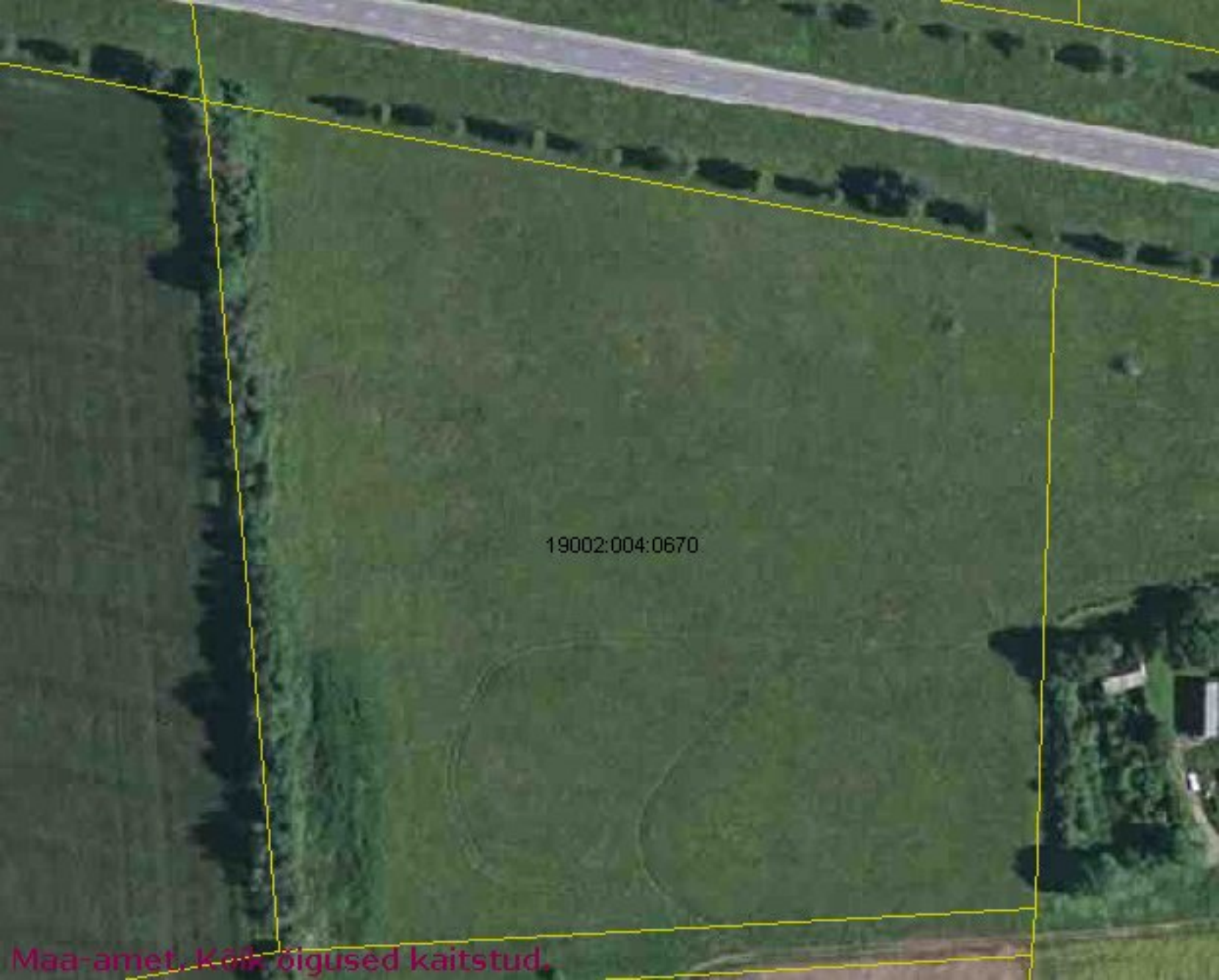
19002:001:0430

Maa-amet. Kõik õigused kaitstud.

AKTIIVNE KIHT Katastriüksus

Maakond	Lääne-Virumaa
Omavalitsus	Haljala
Asustusüksus	Vanamõisa küla
Tunnus	19002:001:0017
Registreerimise aeg	9. november 2001. a.
Address/nimetus	Vahepõllu
Sihtotstarve1	Maatulundusmaa
Sihtotstarve2	-
Sihtotstarve3	-
Esitluspind	7.55 ha
s.h. ehitiste alune maa	
Haritav maa	7.55 ha
Looduslik rohumaa	
Metsamaa	
Õuema	
Muu maa	
s.h. veealune maa	
Registriosa	2818431/28184
Kinnistuspiirkond/jaoskond	Viru Maakohtu Lääne-Viru kinnistusjaoskond
Möödistamise aeg	16. august 2001. a.
Möödistaja	AS GEM-GEO
Möödistusviis	Möödistatud, L-EST
Hinnatsoon	
H0190002	100%
Viljakustsoon	
V0190017	100%







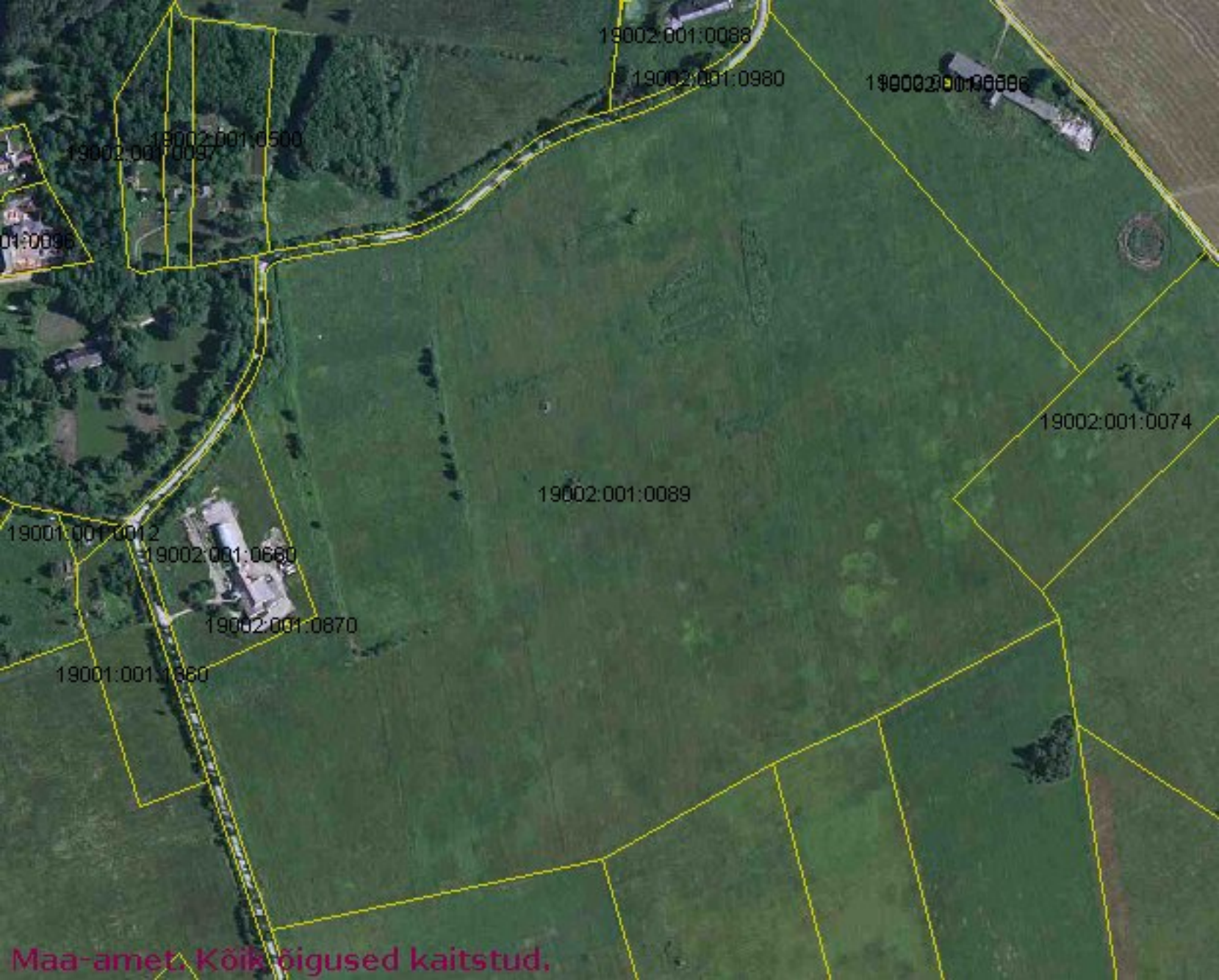
19002:004:0670

Maa-amet. Kõik õigused kaitstud.

AKTIIVNE KIHT Katastriüksus

Maakond	Lääne-Virumaa
Omavalitsus	Haljala
Asustusüksus	Lihulõpe küla
Tunnus	19002:004:0670
Registreerimise aeg	6. oktoober 1999. a.
Address/nimetus	Lillevälja
Sihtotstarve1	Maatulundusmaa
Sihtotstarve2	-
Sihtotstarve3	-
Esitluspind	4.66 ha
s.h. ehitiste alune maa	
Haritav maa	4.56 ha
Looduslik rohumaa	
Metsamaa	
Õuema	
Muu maa	0.1 ha
s.h. veealune maa	
Registriosa	1169431/11694
Kinnistuspiirkond/jaoskond	Viru Maakohtu Lääne-Viru kinnistusjaoskond
Möödistamise aeg	
Möödistaja	Kirs, Taimi
Möödistusviis	Möödistatud, suvaline
Hinnatsoon	
H0190002	100%
Viljakustsoon	
V0190021	100%

PRINDI  **SULGE AKEN** 



19002.001:0088

19002.001:0980

19002.001:0666

19002.001:0500

19002.001:0097

19002.001:0095

19002.001:0074

19002.001:0089

19001.001:0012

19002.001:0660


19002.001:0870


19001.001:0660

Maa-amet. Kõik õigused kaitstud.

AKTIIVNE KIHT Katastriüksus

Maakond	Lääne-Virumaa
Omavalitsus	Haljala
Asustusüksus	Vanamõisa küla
Tunnus	19002:001:0089
Registreerimise aeg	29. juuli 2003. a.
Aadress/nimetus	Laine
Sihtotstarve1	Maatulundusmaa
Sihtotstarve2	-
Sihtotstarve3	-
Esitluspind	48.75 ha
s.h. ehitiste alune maa	
Haritav maa	48.26 ha
Looduslik rohumaa	0.16 ha
Metsamaa	
Õuema	
Muu maa	0.33 ha
s.h. veealune maa	0.1 ha
Registriosa	3684131/36841
Kinnistuspiirkond/jaoskond	Viru Maakohtu Lääne-Viru kinnistusjaoskond
Möödistamise aeg	25. aprill 2003. a.
Möödistaja	AS GEM-GEO
Möödistusviis	Möödistatud, L-EST
Hinnatsoon	
H0190002	100%
Viljakustsoon	
V0190017	27%
V0190016	73%

PRINDI  **SULGE AKEN** 

An aerial photograph of a rural property, likely in Estonia, showing a large green field and a road. The property is divided into three parcels by yellow dashed lines. The parcels are labeled with their respective identification numbers: 19002:001:0075, 19002:001:0088, and 19002:001:0980. The road is visible on the right side of the image, curving towards the bottom right. The overall scene is a mix of green fields and some buildings or structures within the parcels.

19002:001:0075

19002:001:0088

19002:001:0980

Maa-amet. Kõik õigused kaitstud.

AKTIIVNE KIHT Katastriüksus

Maakond	Lääne-Virumaa
Omavalitsus	Haljala
Asustusüksus	Vanamõisa küla
Tunnus	19002:001:0088
Registreerimise aeg	29. juuli 2003. a.
Address/nimetus	Laine
Sihtotstarve1	Põllumajanduslike tootmishoonete maa
Sihtotstarve2	-
Sihtotstarve3	-
Esitluspind	12132 m ²
s.h. ehitiste alune maa	3186 m ²
Haritav maa	
Looduslik rohumaa	5549 m ²
Metsamaa	
Õuema	5887 m ²
Muu maa	696 m ²
s.h. veealune maa	350 m ²
Registriosa	3684131/36841
Kinnistuspiirkond/jaoskond	Viru Maakohtu Lääne-Viru kinnistusjaoskond
Möödistamise aeg	25. aprill 2003. a.
Möödistaja	AS GEM-GEO
Möödistusviis	Möödistatud, L-EST
Hinnatsoon	
H0190002	100%
Viljakustsoon	
V0190015	100%

PRINDI  **SULGE AKEN** 

An aerial photograph of agricultural land. A yellow line outlines a large parcel that is divided into several smaller sections. The sections are labeled with parcel numbers. A road or path runs along the left side of the parcel. A large, rectangular structure, possibly a barn or shed, is located in the lower-middle part of the parcel. The land is mostly green, with some brown areas that appear to be plowed or harvested fields.

19002.001.0075

19002.001.0088



19002.001.0980

19002.001.0336

19002.001.0087

AKTIIVNE KIHT Katastriüksus

Maakond	Lääne-Virumaa
Omavalitsus	Haljala
Asustusüksus	Vanamõisa küla
Tunnus	19002:001:0086
Registreerimise aeg	24. juuli 2003. a.
Address/nimetus	Vissi
Sihtotstarve1	Maatulundusmaa
Sihtotstarve2	-
Sihtotstarve3	-
Esitluspind	10.16 ha
s.h. ehitiste alune maa	3186 m ²
Haritav maa	8.85 ha
Looduslik rohumaa	0.74 ha
Metsamaa	
Õuema	0.52 ha
Muu maa	0.05 ha
s.h. veealune maa	
Registriosa	3705531/37055
Kinnistuspiirkond/jaoskond	Viru Maakohtu Lääne-Viru kinnistusjaoskond
Möödistamise aeg	25. aprill 2003. a.
Möödistaja	AS GEM-GEO
Möödistusviis	Möödistatud, L-EST
Hinnatsoon	
H0190002	100%
Viljakustsoon	
V0190016	100%

PRINDI  **SULGE AKEN** 



19002:001:0342

19002:001:0280

19002:001:0063

19002:001:0900

19002:001:0116

19002:001:0087

19002:001:0060


19002:001:0131


Maa-amet. Kõik õigused kaitstud.

19002:001:0059

AKTIIVNE KIHT Katastriüksus

Maakond	Lääne-Virumaa
Omavalitsus	Haljala
Asustusüksus	Vanamõisa küla
Tunnus	19002:001:0087
Registreerimise aeg	24. juuli 2003. a.
Address/nimetus	Võle küla/Vissi
Sihtotstarve1	Maatulundusmaa
Sihtotstarve2	-
Sihtotstarve3	-
Esitluspind	39.81 ha
s.h. ehitiste alune maa	
Haritav maa	39.74 ha
Looduslik rohumaa	
Metsamaa	
Õuema	
Muu maa	0.07 ha
s.h. veealune maa	
Registriosa	3705531/37055
Kinnistuspiirkond/jaoskond	Viru Maakohtu Lääne-Viru kinnistusjaoskond
Möödistamise aeg	25. aprill 2003. a.
Möödistaja	AS GEM-GEO
Möödistusviis	Möödistatud, L-EST
Hinnatsoon	
H0190002	100%
Viljakustsoon	
V0190016	100%

PRINDI  **SULGE AKEN** 

An aerial photograph of agricultural land. The image shows several fields with different textures and colors, ranging from brown to green. Yellow lines delineate the boundaries of various parcels. Two specific parcels are labeled with their identification numbers. A road or path is visible on the left side, and a dark, irregular shape, possibly a pond or a wooded area, is located in the lower central part of the image.



19002:001:0131

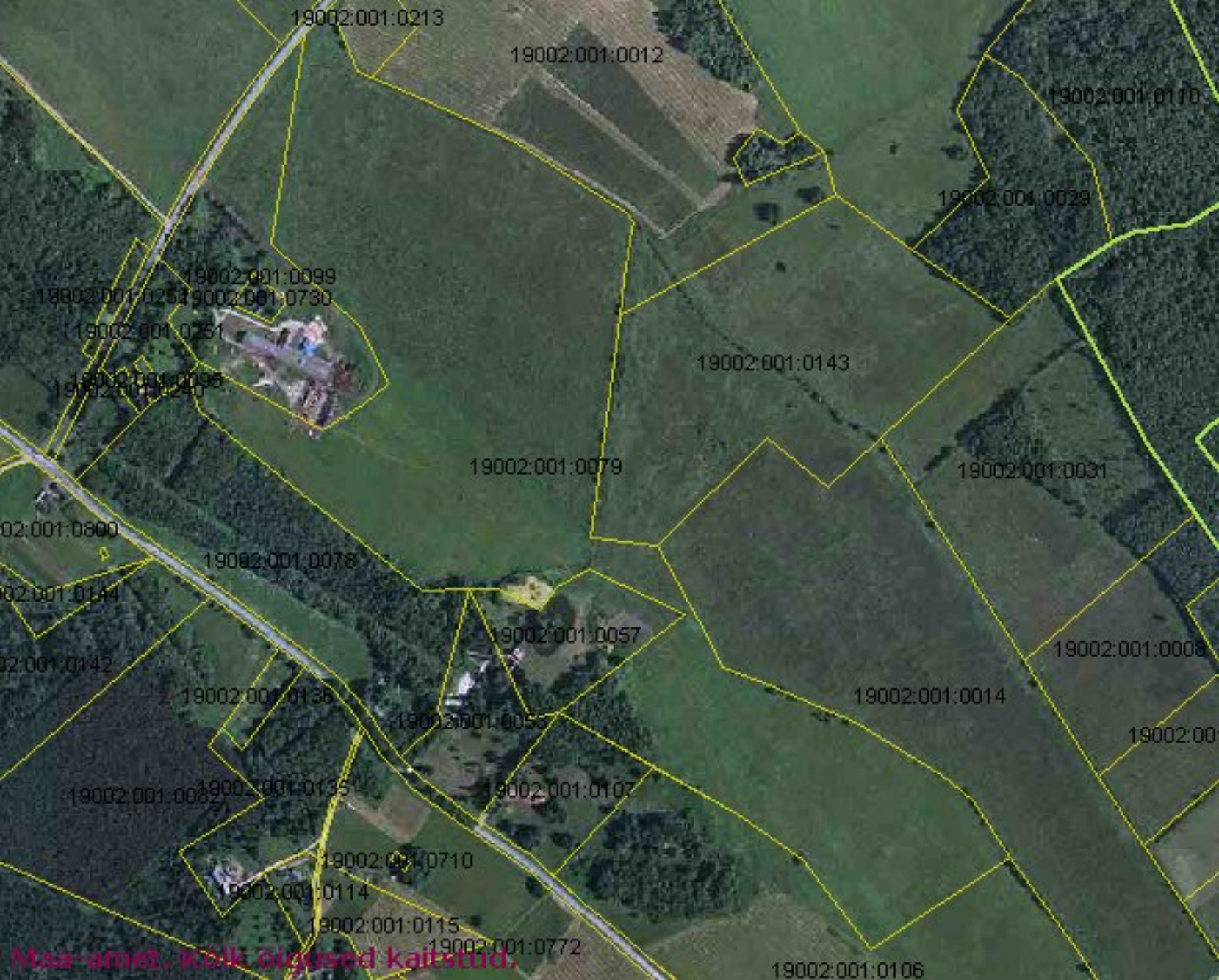
19002:001:0059

Maaamet. Kõik õigused kaitstud.

AKTIIVNE KIHT Katastriüksus

Maakond	Lääne-Virumaa
Omavalitsus	Haljala
Asustusüksus	Vanamõisa küla
Tunnus	19002:001:0059
Registreerimise aeg	17. mai 2002. a.
Address/nimetus	Paemurru
Sihtotstarve1	Maatulundusmaa
Sihtotstarve2	-
Sihtotstarve3	-
Esitluspind	18.62 ha
s.h. ehitiste alune maa	
Haritav maa	16.8 ha
Looduslik rohumaa	0.68 ha
Metsamaa	0.95 ha
Õuema	
Muu maa	0.19 ha
s.h. veealune maa	
Registriosa	3122231/31222
Kinnistuspiirkond/jaoskond	Viru Maakohtu Lääne-Viru kinnistusjaoskond
Möödistamise aeg	10. jaanuar 2002. a.
Möödistaja	AS GEM-GEO
Möödistusviis	Möödistatud, L-EST
Hinnatsoon	
H0190002	100%
Viljakustsoon	
V0190016	100%

PRINDI  **SULGE AKEN** 



19002:001:0213

19002:001:0012

19002:001:0170

19002:004:0028

19002:001:0099

19002:001:0252

19002:001:0730

19002:001:0251

19002:001:0095

19002:001:0240

19002:001:0143

19002:001:0079

19002:001:0031

02:001:0800

19002:001:0078

02:001:0144

19002:001:0057

19002:001:0008

02:001:0142

19002:001:0136

19002:001:0014

19002:001:0000

19002:001:0055

19002:001:0082

19002:001:0135

19002:001:0107

19002:001:0710

19002:001:0114

19002:001:0115



19002:001:0772

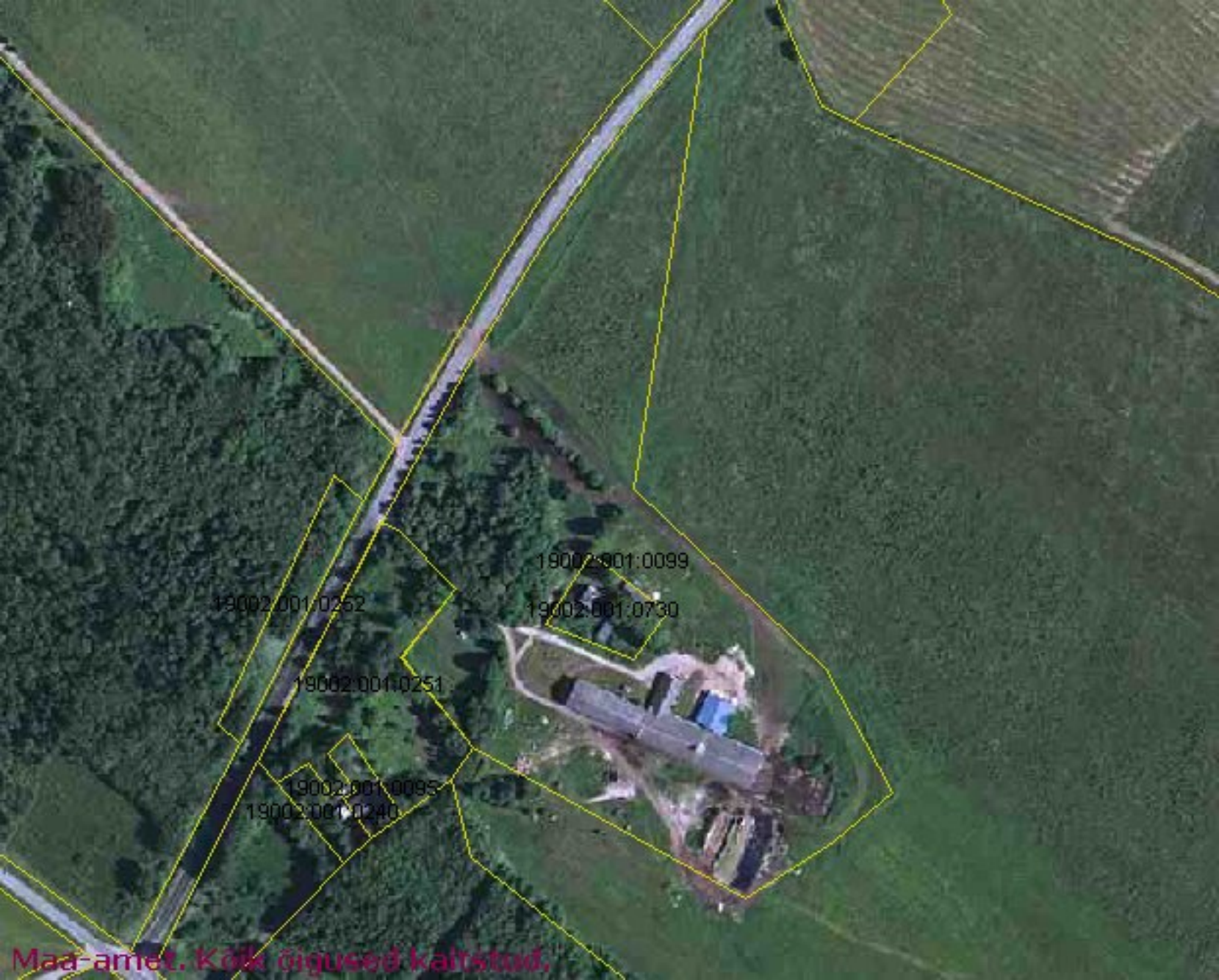
19002:001:0106

Maa-amet, Kõik õigused kaitsitud.

AKTIIVNE KIHT Katastriüksus

Maakond	Lääne-Virumaa
Omavalitsus	Haljala
Asustusüksus	Võle küla
Tunnus	19002:001:0079
Registreerimise aeg	24. jaanuar 2003. a.
Muudatuse registreerimise aeg	7. juuli 2003. a.
Aadress/nimetus	Jaagu
Sihtotstarve1	Maatulundusmaa
Sihtotstarve2	-
Sihtotstarve3	-
Esitluspind	39.17 ha
s.h. ehitiste alune maa	
Haritav maa	36.81 ha
Looduslik rohumaa	0.48 ha
Metsamaa	1.07 ha
Õuema	
Muu maa	0.81 ha
s.h. veealune maa	0.59 ha
Registrosa	3375331/33753
Kinnistuspiirkond/jaoskond	Viru Maakohtu Lääne-Viru kinnistusjaoskond
Möödistamise aeg	1. november 2002. a.
Möödistaja	Tampik, Tõnu
Möödistusviis	Möödistatud, L-EST
Hinnatsoon	
H0190002	100%
Viljakustsoon	
V0190011	72%
V0190012	28%

PRINDI  **SULGE AKEN** 



19002.001.0262

19002.001.0099

19002.001.0730

19002.001.0251



19002.001.0095

19002.001.0240

Maa-amet. Kõik õigused kaitsitud.

AKTIIVNE KIHT Katastriüksus

Maakond	Lääne-Virumaa
Omavalitsus	Haljala
Asustusüksus	Võle küla
Tunnus	19002:001:0099
Registreerimise aeg	11. oktoober 2004. a.
Address/nimetus	Mullamäe
Sihtotstarve1	Põllumajanduslike tootmishoonete maa
Sihtotstarve2	Maatulundusmaa
Sihtotstarve3	-
Esitluspind	6.89 ha
s.h. ehitiste alune maa	5115 m ²
Haritav maa	1.87 ha
Looduslik rohumaa	2.96 ha
Metsamaa	0.49 ha
Õuema	0.64 ha
Muu maa	0.93 ha
s.h. veealune maa	0.07 ha
Registriosa	3816731/38167
Kinnistuspiirkond/jaoskond	Viru Maakohtu Lääne-Viru kinnistusjaoskond
Möödistamise aeg	24. juuli 2003. a.
Möödistaja	AS GEM-GEO
Möödistusviis	Möödistatud, L-EST
Hinnatsoon	
H0190002	100%
Viljakustsoon	
V0190011	100%

PRINDI  **SULGE AKEN** 

19002:001:0646

19002:001:0740

19002:001:0100


19002:001:0253

19002:001:0213

19002:001:0060

AKTIIVNE KIHT Katastriüksus

Maakond	Lääne-Virumaa
Omavalitsus	Haljala
Asustusüksus	Võle küla
Tunnus	19002:001:0100
Registreerimise aeg	11. oktoober 2004. a.
Address/nimetus	Mullamäe
Sihtotstarve1	Maatulundusmaa
Sihtotstarve2	-
Sihtotstarve3	-
Esitluspind	17.31 ha
s.h. ehitiste alune maa	
Haritav maa	16.74 ha
Looduslik rohumaa	
Metsamaa	
Õuema	
Muu maa	0.57 ha
s.h. veealune maa	0.13 ha
Registriosa	3816731/38167
Kinnistuspiirkond/jaoskond	Viru Maakohtu Lääne-Viru kinnistusjaoskond
Möödistamise aeg	24. juuli 2003. a.
Möödistaja	AS GEM-GEO
Möödistusviis	Möödistatud, L-EST
Hinnatsoon	
H0190002	100%
Viljakustsoon	
V0190011	100%

PRINDI  **SULGE AKEN** 

19002:001:0080

19002:001:0101

19002:001:0018

19002:001:0021



19002:001:0162

19002:001:0172

Maa amet, Kõik õigused kaitstud.

AKTIIVNE KIHT Katastriüksus

Maakond	Lääne-Virumaa
Omavalitsus	Haljala
Asustusüksus	Võle küla
Tunnus	19002:001:0018
Registreerimise aeg	9. november 2001. a.
Address/nimetus	Potsu
Sihtotstarve1	Maatulundusmaa
Sihtotstarve2	-
Sihtotstarve3	-
Esitluspind	7.83 ha
s.h. ehitiste alune maa	
Haritav maa	
Looduslik rohumaa	7.41 ha
Metsamaa	
Õuema	
Muu maa	0.42 ha
s.h. veealune maa	0.32 ha
Registriosa	2817331/28173
Kinnistuspiirkond/jaoskond	Viru Maakohtu Lääne-Viru kinnistusjaoskond
Möödistamise aeg	29. juuni 2001. a.
Möödistaja	AS GEM-GEO
Möödistusviis	Möödistatud, L-EST
Hinnatsoon	
H0190002	100%
Viljakustsoon	
V0190011	100%

PRINDI  **SULGE AKEN** 

19002:001:0061

19002:001:0740

19002:001:0013

19002:001:0213


19002:001:0012

01:0099

Maa-amet. Kõik õigused kaitstud.

AKTIIVNE KIHT Katastriüksus

Maakond	Lääne-Virumaa
Omavalitsus	Haljala
Asustusüksus	Võle küla
Tunnus	19002:001:0012
Registreerimise aeg	8. november 2001. a.
Address/nimetus	Oja
Sihtotstarve1	Maatulundusmaa
Sihtotstarve2	-
Sihtotstarve3	-
Esitluspind	20.72 ha
s.h. ehitiste alune maa	
Haritav maa	
Looduslik rohumaa	18.84 ha
Metsamaa	0.93 ha
Õuema	
Muu maa	0.95 ha
s.h. veealune maa	0.32 ha
Registriosa	3209231/32092
Kinnistuspiirkond/jaoskond	Viru Maakohtu Lääne-Viru kinnistusjaoskond
Möödistamise aeg	7. juuni 2001. a.
Möödistaja	AS GEM-GEO
Möödistusviis	Möödistatud, L-EST
Hinnatsoon	
H0190002	100%
Viljakustsoon	
V0190011	100%

PRINDI  **SULGE AKEN** 

02:001:0040

19002:001:0030
19002:001:0030

19002:001:0061

19002:001:0016

19002:001:0013

19002:001:0012

19002:001:0110

19002:001:0029

Maa-amet. Kõik õigused kaitstud.

AKTIIVNE KIHT Katastriüksus

Maakond	Lääne-Virumaa
Omavalitsus	Haljala
Asustusüksus	Võle küla
Tunnus	19002:001:0013
Registreerimise aeg	8. november 2001. a.
Address/nimetus	Lohu
Sihtotstarve1	Maatulundusmaa
Sihtotstarve2	-
Sihtotstarve3	-
Esitluspind	24.09 ha
s.h. ehitiste alune maa	
Haritav maa	8.14 ha
Looduslik rohumaa	14.37 ha
Metsamaa	0.28 ha
Õuema	
Muu maa	1.3 ha
s.h. veealune maa	
Registriosa	3026331/30263
Kinnistuspiirkond/jaoskond	Viru Maakohtu Lääne-Viru kinnistusjaoskond
Möödistamise aeg	7. juuni 2001. a.
Möödistaja	AS GEM-GEO
Möödistusviis	Möödistatud, L-EST
Hinnatsoon	
H0190002	100%
Viljakustsoon	
V0190013	87%
V0190011	13%

PRINDI  **SULGE AKEN** 





19002:001:0016


002:001:0013

Maa-amet. Kõik õigused kaitstud.

AKTIIVNE KIHT Katastriüksus

Maakond	Lääne-Virumaa
Omavalitsus	Haljala
Asustusüksus	Võle küla
Tunnus	19002:001:0016
Registreerimise aeg	9. november 2001. a.
Address/nimetus	Karja
Sihtotstarve1	Maatulundusmaa
Sihtotstarve2	-
Sihtotstarve3	-
Esitluspind	13.00 ha
s.h. ehitiste alune maa	
Haritav maa	
Looduslik rohumaa	12.97 ha
Metsamaa	
Õuema	
Muu maa	0.03 ha
s.h. veealune maa	
Registriosa	2801431/28014
Kinnistuspiirkond/jaoskond	Viru Maakohtu Lääne-Viru kinnistusjaoskond
Möödistamise aeg	7. juuni 2001. a.
Möödistaja	AS GEM-GEO
Möödistusviis	Möödistatud, L-EST
Hinnatsoon	
H0190002	100%
Viljakustsoon	
V0190013	100%

PRINDI  **SULGE AKEN** 



2:001:0522

19002:001:0015

19002:001:0022


19002:001:

Maa-amet. Kõik õigused kaitstud.

AKTIIVNE KIHT Katastriüksus

Maakond	Lääne-Virumaa
Omavalitsus	Haljala
Asustusüksus	Võle küla
Tunnus	19002:001:0015
Registreerimise aeg	9. november 2001. a.
Address/nimetus	Teeääre
Sihtotstarve1	Maatulundusmaa
Sihtotstarve2	-
Sihtotstarve3	-
Esitluspind	11.81 ha
s.h. ehitiste alune maa	
Haritav maa	
Looduslik rohumaa	11.35 ha
Metsamaa	
Õuema	
Muu maa	0.46 ha
s.h. veealune maa	0.37 ha
Registriosa	2818331/28183
Kinnistuspiirkond/jaoskond	Viru Maakohtu Lääne-Viru kinnistusjaoskond
Möödistamise aeg	18. juuni 2001. a.
Möödistaja	AS GEM-GEO
Möödistusviis	Möödistatud, L-EST
Hinnatsoon	
H0190002	100%
Viljakustsoon	
V0190011	45%
V0190012	55%

PRINDI  SULGE AKEN 

An aerial photograph showing a rural landscape. A yellow boundary line outlines a large, roughly rectangular area. The area is divided into several sections by a road that runs vertically on the left side and a road that runs horizontally across the top. The top-left section is a brown, plowed field. The rest of the area is a green field. The text '19002:001:0131' is overlaid on the green field.

19002:001:0131

Maa-amet. Kõik õigused kaitstud.

AKTIIVNE KIHT Katastriüksus

Maakond	Lääne-Virumaa
Omavalitsus	Haljala
Asustusüksus	Vanamõisa küla
Tunnus	19002:001:0131
Registreerimise aeg	1. august 1996. a.
Muudatuse registreerimise aeg	4. juuni 2003. a.
Aadress/nimetus	Nurga
Sihtotstarve1	Maatulundusmaa
Sihtotstarve2	-
Sihtotstarve3	-
Esitluspind	4.1 ha
s.h. ehitiste alune maa	
Haritav maa	4 ha
Looduslik rohumaa	
Metsamaa	
Õuema	
Muu maa	0.1 ha
s.h. veealune maa	
Registrosa	3399231/33992
Kinnistuspiirkond/jaoskond	Viru Maakohtu Lääne-Viru kinnistusjaoskond
Möödistamise aeg	
Möödistaja	
Möödistusviis	Aerofotogeodeetiline
Hinnatsoon	
H0190002	100%
Viljakustsoon	
V0190016	100%

PRINDI  **SULGE AKEN** 



19002:001:0125

19002:001:0320

19002:001:0642

19002:001:0034

19002:001:0970



19002:001:0211

19002:001:0090

Med anmet, ikke afgused kalkstød.

AKTIIVNE KIHT Katastriüksus

Maakond	Lääne-Virumaa
Omavalitsus	Haljala
Asustusüksus	Võle küla
Tunnus	19002:001:0034
Registreerimise aeg	8. jaanuar 2002. a.
Muudatuse registreerimise aeg	6. märts 2006. a.
Aadress/nimetus	Rapsi
Sihtotstarve1	Maatulundusmaa
Sihtotstarve2	-
Sihtotstarve3	-
Esitluspind	8.71 ha
s.h. ehitiste alune maa	
Haritav maa	7.4 ha
Looduslik rohumaa	0.54 ha
Metsamaa	0.57 ha
Õuema	
Muu maa	0.2 ha
s.h. veealune maa	
Registrios	
Kinnistuspiirkond/jaoskond	
Möödistamise aeg	1. november 2001. a.
Möödistaja	AS GEM-GEO
Möödistusviis	Möödistatud, L-EST
Hinnatsoon	
<u>H0190002</u>	100%
Viljakustsoon	
<u>V0190013</u>	80%
<u>V0190046</u>	20%

PRINDI  **SULGE AKEN** 

19002:001:1010

19002:001:0860

19002:001:0044

19002:001:0024

19002:001:0800

Maa-amet. Kõik õigused kaitstud.

AKTIIVNE KIHT Katastriüksus

Maakond	Lääne-Virumaa
Omavalitsus	Haljala
Asustusüksus	Võle küla
Tunnus	19002:001:0044
Registreerimise aeg	2. aprill 2002. a.
Muudatuse registreerimise aeg	6. märts 2006. a.
Aadress/nimetus	Kolmnurga
Sihtotstarve1	Maatulundusmaa
Sihtotstarve2	-
Sihtotstarve3	-
Esitluspind	1.41 ha
s.h. ehitiste alune maa	
Haritav maa	1.41 ha
Looduslik rohumaa	
Metsamaa	
Õuema	
Muu maa	
s.h. veealune maa	
Registriosa	4214131/
Kinnistuspiirkond/jaoskond	Viru Maakohtu Lääne-Viru kinnistusjaoskond
Möödistamise aeg	25. november 2001. a.
Möödistaja	AS GEM-GEO
Möödistusviis	Möödistatud, L-EST
Hinnatsoon	
H0190002	100%
Viljakustsoon	
V0190012	100%

PRINDI  **SULGE AKEN** 

19002:00

19002:001:0054



19002:001:0300

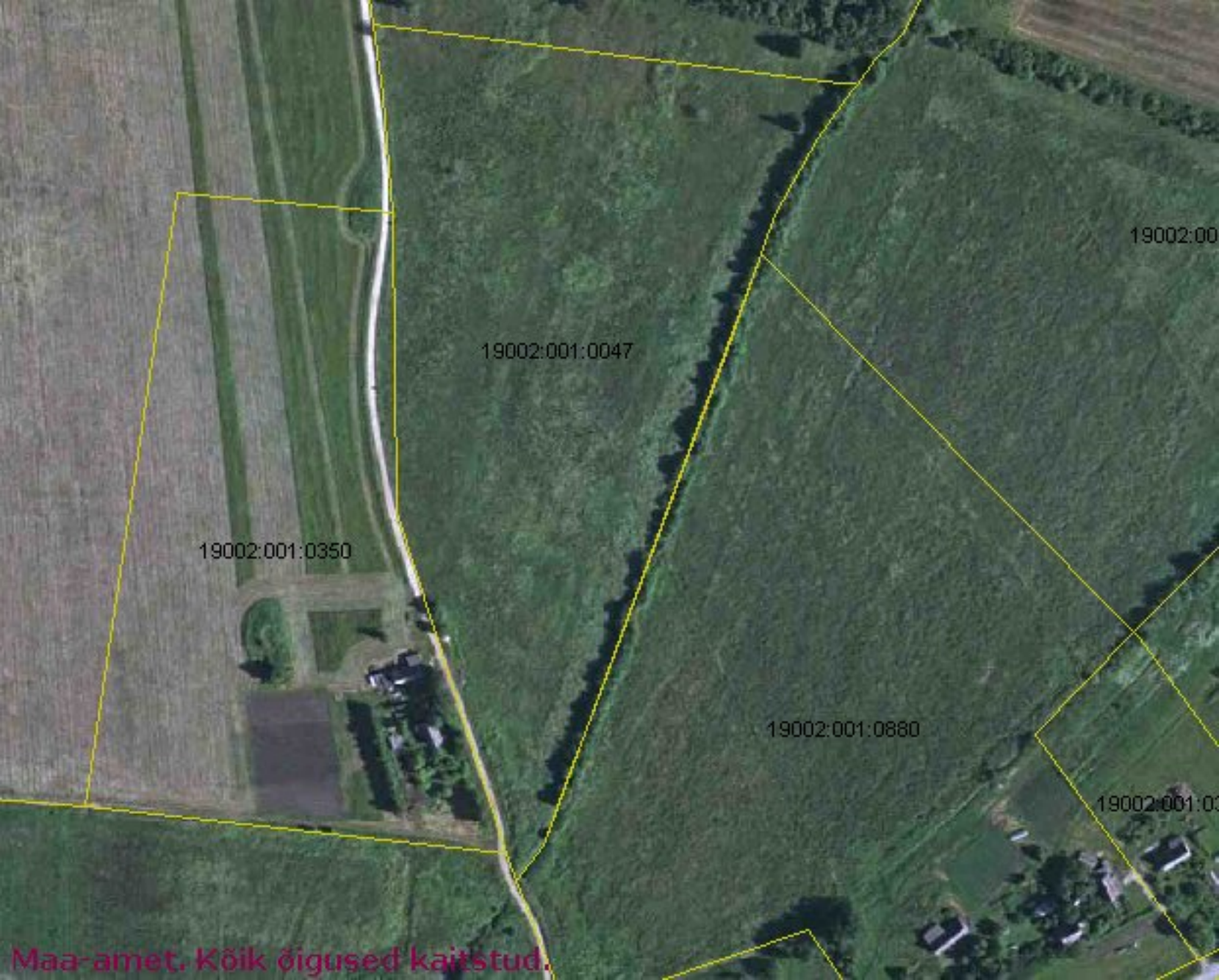
19002:001:0117

Maa-amet, Kõik õigused kaitstud.

AKTIIVNE KIHT Katastriüksus

Maakond	Lääne-Virumaa
Omavalitsus	Haljala
Asustusüksus	Vanamõisa küla
Tunnus	19002:001:0054
Registreerimise aeg	19. aprill 2002. a.
Muudatuse registreerimise aeg	12. veebruar 2007. a.
Aadress/nimetus	Jänese kapsa
Sihtotstarve1	Maatulundusmaa
Sihtotstarve2	-
Sihtotstarve3	-
Esitluspind	8.86 ha
s.h. ehitiste alune maa	
Haritav maa	7.39 ha
Looduslik rohumaa	0.67 ha
Metsamaa	0.32 ha
Õuema	
Muu maa	0.48 ha
s.h. veealune maa	0.46 ha
Registriosa	
Kinnistuspiirkond/jaoskond	
Möödistamise aeg	25. november 2001. a.
Möödistaja	AS GEM-GEO
Möödistusviis	Möödistatud, L-EST
Hinnatsoon	
H0190002	100%
Viljakustsoon	
V0190015	68%
V0190012	32%

PRINDI  **SULGE AKEN** 



19002:00

19002:001:0047

19002:001:0350

19002:001:0880

19002:001:03

Maa-amet. Kõik õigused kaitstud.

AKTIIVNE KIHT Katastriüksus

Maakond	Lääne-Virumaa
Omavalitsus	Haljala
Asustusüksus	Vanamõisa küla
Tunnus	19002:001:0047
Registreerimise aeg	9. aprill 2002. a.
Muudatuse registreerimise aeg	6. märts 2006. a.
Aadress/nimetus	Aasnurmika
Sihtotstarve1	Maatulundusmaa
Sihtotstarve2	-
Sihtotstarve3	-
Esitluspind	4.73 ha
s.h. ehitiste alune maa	
Haritav maa	4.53 ha
Looduslik rohumaa	
Metsamaa	
Õuema	
Muu maa	0.2 ha
s.h. veealune maa	0.2 ha
Registriosa	4214231/
Kinnistuspiirkond/jaoskond	Viru Maakohtu Lääne-Viru kinnistusjaoskond
Möödistamise aeg	25. november 2001. a.
Möödistaja	AS GEM-GEO
Möödistusviis	Möödistatud, L-EST
Hinnatsoon	
H0190002	100%
Viljakustsoon	
V0190015	100%

PRINDI  **SULGE AKEN** 

02:001:0152

19002:001:1010

19002:001:0038

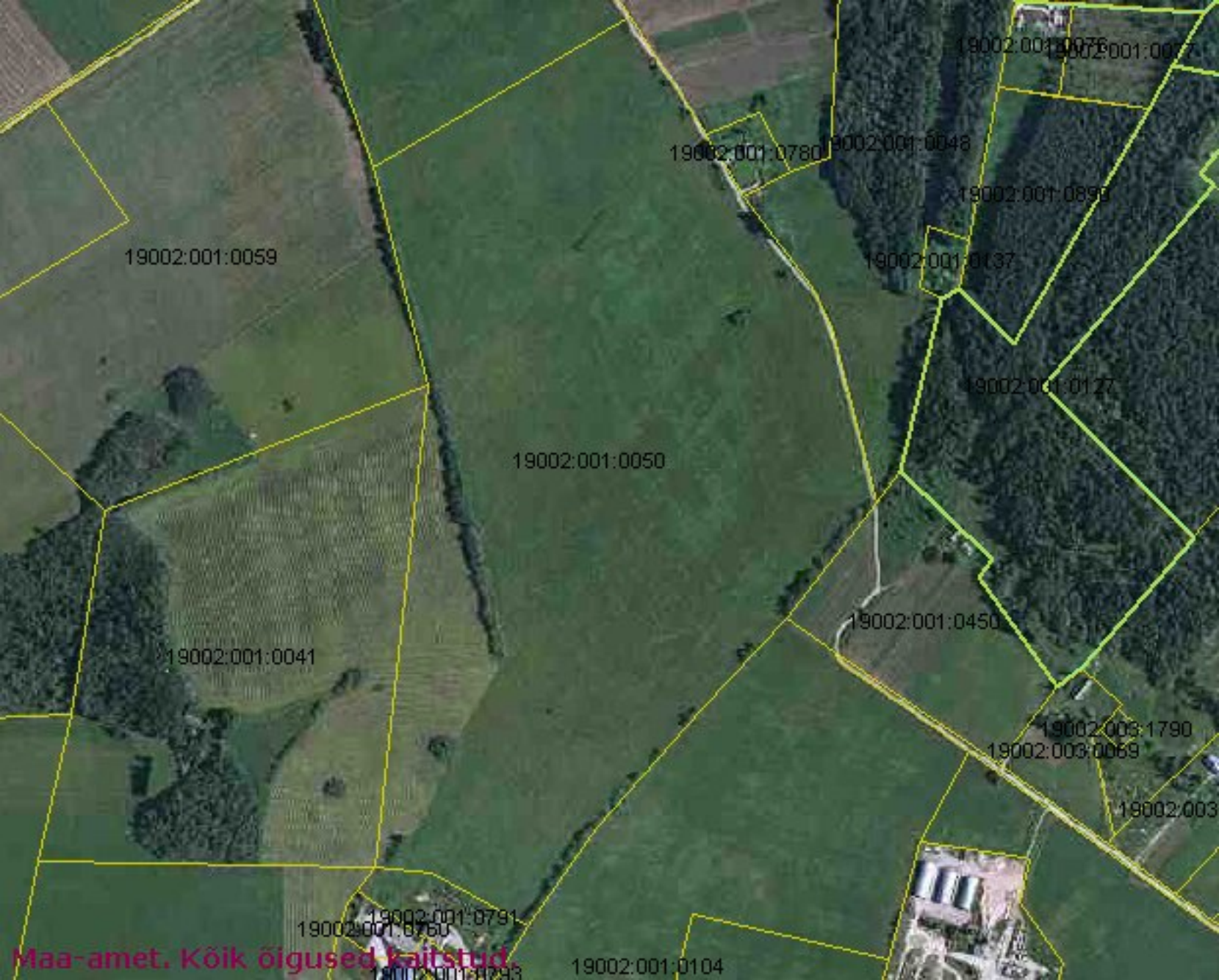
19002:001:0024

Maa-amet, kõik õigused kaitsitud

AKTIIVNE KIHT Katastriüksus

Maakond	Lääne-Virumaa
Omavalitsus	Haljala
Asustusüksus	Võle küla
Tunnus	19002:001:0038
Registreerimise aeg	13. märts 2002. a.
Muudatuse registreerimise aeg	6. märts 2006. a.
Aadress/nimetus	Kannikese
Sihtotstarve1	Maatulundusmaa
Sihtotstarve2	-
Sihtotstarve3	-
Esitluspind	7.46 ha
s.h. ehitiste alune maa	
Haritav maa	5.41 ha
Looduslik rohumaa	0.81 ha
Metsamaa	1.18 ha
Õuema	
Muu maa	0.06 ha
s.h. veealune maa	0.01 ha
Registriosa	
Kinnistuspiirkond/jaoskond	
Möödistamise aeg	25. november 2001. a.
Möödistaja	AS GEM-GEO
Möödistusviis	Möödistatud, L-EST
Hinnatsoon	
H0190002	100%
Viljakustsoon	
V0190012	100%

PRINDI  **SULGE AKEN** 



19002:001:0076
19002:001:0057

19002:001:0780
19002:001:0048

19002:001:0899

19002:001:0059

19002:001:0137

19002:001:0050

19002:001:0127

19002:001:0041

19002:001:0450

19002:003:1790
19002:003:0069


19002:003

19002:001:0791
19002:001:0760
19002:001:0293

19002:001:0104

AKTIIVNE KIHT Katastriüksus

Maakond	Lääne-Virumaa
Omavalitsus	Haljala
Asustusüksus	Võle küla
Tunnus	19002:001:0050
Registreerimise aeg	15. aprill 2002. a.
Address/nimetus	Kustu
Sihtotstarve1	Maatulundusmaa
Sihtotstarve2	-
Sihtotstarve3	-
Esitluspind	34.80 ha
s.h. ehitiste alune maa	
Haritav maa	33.98 ha
Looduslik rohumaa	
Metsamaa	
Õuema	
Muu maa	0.82 ha
s.h. veealune maa	
Registriosa	3300231/33002
Kinnistuspiirkond/jaoskond	Viru Maakohtu Lääne-Viru kinnistusjaoskond
Möödistamise aeg	10. jaanuar 2002. a.
Möödistaja	AS GEM-GEO
Möödistusviis	Möödistatud, L-EST
Hinnatsoon	
H0190002	100%
Viljakustsoon	
V0190016	100%



PRINDI  **SULGE AKEN** 

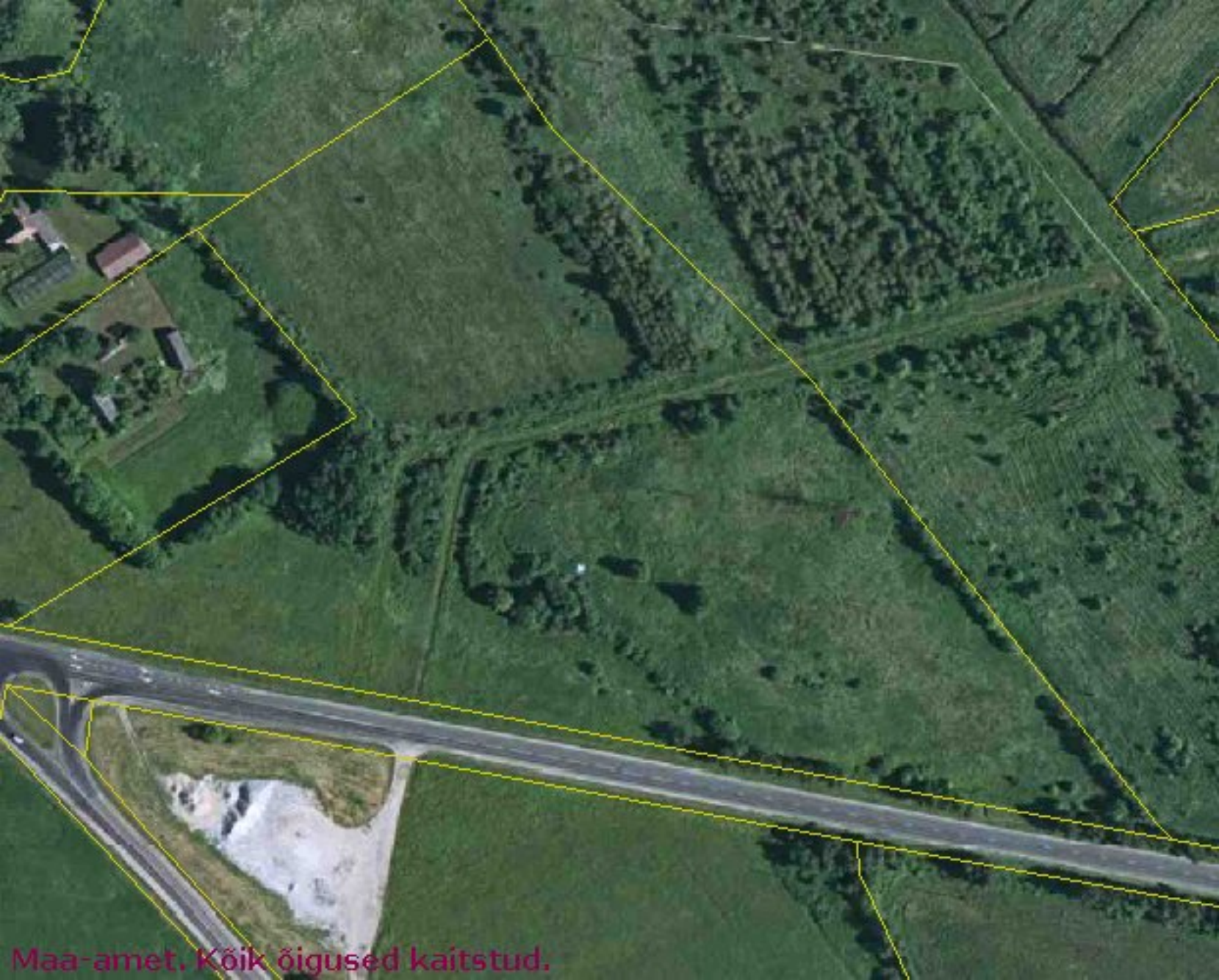


Maa-amet. Kõik õigused kaitstud.

AKTIIVNE KIHT Katastriüksus

Maakond	Lääne-Virumaa
Omavalitsus	Haljala
Asustusüksus	Võle küla
Tunnus	19002:001:0033
Registreerimise aeg	7. jaanuar 2002. a.
Muudatuse registreerimise aeg	31. märts 2006. a.
Aadress/nimetus	Kaera
Sihtotstarve1	Maatulundusmaa
Sihtotstarve2	-
Sihtotstarve3	-
Esitluspind	1.61 ha
s.h. ehitiste alune maa	
Haritav maa	
Looduslik rohumaa	1.49 ha
Metsamaa	
Õuema	
Muu maa	0.12 ha
s.h. veealune maa	0.09 ha
Registriosa	
Kinnistuspiirkond/jaoskond	
Möödistamise aeg	23. oktoober 2001. a.
Möödistaja	AS GEM-GEO
Möödistusviis	Möödistatud, L-EST
Hinnatsoon	
H0190002	100%
Viljakustsoon	
V0190004	94%
V0190012	6%

PRINDI  **SULGE AKEN** 



Maa-amet. Kõik õigused kaitstud.

AKTIIVNE KIHT Katastriüksus

Maakond Lääne-Virumaa
Omaavalitsus Haljala
Asustusüksus Haljala alevik
Tunnus 19002:002:0056
Registreerimise aeg 13. veebruar 2008. a.
Address/nimetus Männisalu
Sihtotstarve1 Maatulundusmaa
Sihtotstarve2 -
Sihtotstarve3 -
Esitluspind 7.09 ha
s.h. ehitiste alune maa
Haritav maa 0.91 ha
Looduslik rohumaa 5.06 ha
Metsamaa 0.18 ha
Õuemaa
Muu maa 0.94 ha
s.h. veealune maa 0.35 ha

Registriosa

Kinnistuspiirkond/jaoskond

Möödistamise aeg 1. märts 2007. a.
Möödistaja AS GEM-GEO
Möödistusviis Möödistatud, L-EST

Hinnatsoon


[H0190001](#) 20%

[H0190002](#) 80%

Viljakustsoon

[V0190016](#) 44%

[V0190022](#) 56%

PRINDI  **SULGE AKEN** 